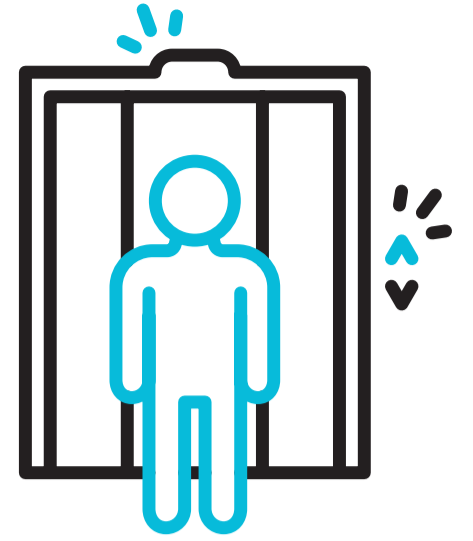


Welkom!



Veilig liftgebruik

om coronabesmetting te voorkomen

- Een lift delen kan enkel met huisgenoten, maar niet met een buur.
- Laat andere liftgebruikers eerst uitstappen en hou minstens 1,5 meter afstand van elkaar.
- Was je handen voor én na het gebruik van de lift.
- Druk enkel op de knop van het gewenste verdiep.
- Help je mee door regelmatig de schakelaars, liftknoppen, ... te ontsmetten?
- Leun niet tegen liftdeuren of -wanden.
- De medebewoners zijn je dankbaar!

www.koksijde.be/coronavirus

0800 85 670

