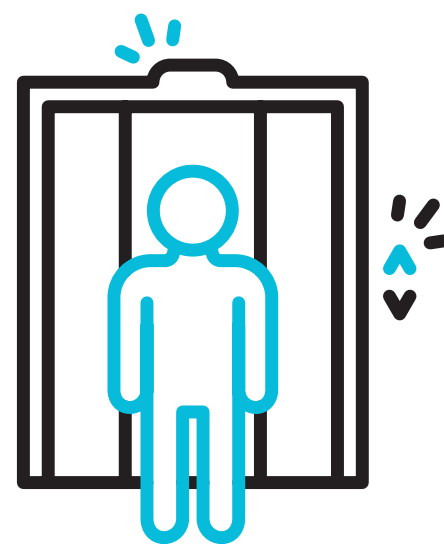


Bienvenue!



Emploi de l'ascenseur en toute sécurité

pour prévenir la contamination du coronavirus

- Partagez l'ascenseur seulement avec vos cohabitants et non pas avec un voisin.
- Laissez d'abord sortir les utilisateurs et gardez vos distances, 1m.50.
- Lavez-vous les mains avant et après l'usage de l'ascenseur.
- N'appuyez que sur le bouton de l'étage désiré.
- Aidez-nous à entretenir les interrupteurs, les touches, ... en les désinfectant régulièrement.
- Ne vous appuyez pas contre les portes ou les parois de l'ascenseur.
- Les voisins vous en remercient!

www.koksijde.be/coronavirus

0800 85 670

