

PMD sorteren doe je zo!

PLASTIC VERPAKKINGEN

Flessen Flacons

NIEUW

Schaaltjes, vlotjes en bakjes

Potjes en tubes

Folies

Zakjes

METALEN VERPAKKINGEN

Drank- en conservenblikken

Spuitbussen voor voedingsmiddelen of cosmetica

Bakjes en schaaltes

Deksets

Dappen en kroonkurken

DRANKKARTONS



Regels voor een goede recyclage

Flessen of andere verpakkingen goed leeggemaakt of -schrapen

Druk plastic flessen plat, zet de dop erop en weg plaatsen in de zak.

Versnijder de plastic folie van schaaltes en gooi ze los van elkaar in de zak.

WAT NIET IN DE NIEUWE BLAUWE ZAK MAG

- Verpakkingen bestaande uit een mix van materialen (bv. een laag plastic folie en een laag aluminiumfolie) die niet van elkaar kunnen gescheiden worden, zoals sommige drankzakjes, zakjes fruitmoes of natte diervoeding, ...
- Verpakkingen met kindveilige sluiting
- Verpakkingen met minstens een van de volgende pictogrammen
- Verpakkingen van motorolie, pesticiden, siliconekits
- Verpakkingen met een grotere inhoud dan 8 liter
- Piepschuim
- Andere voorwerpen

OPGELET!

Strek de verpakkingen niet in elkaar en stop ze niet samen in een dichtgeknoopte zak.

Niets vastmaken aan de buitenkant.



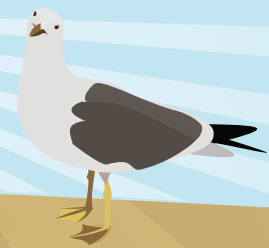
Fascinerend Koksijde Oostduinkerke

Afvalgids voor verblijfstoeristen

Toeristische zone | Zomer 2021



Breng je reglementaire afvalzak naar het inzamelpunt in je buurt



VU: Gemeentebestuur Koksijde - schepen van leefmilieu Guido Decorte / 2021

Samen naar een duurzaam Koksijde

Welkom in Koksijde. We willen er alles aan doen om onze afvalberg verder te verkleinen en uw vakantiebestemming proper te houden. Doe mee!

1. Kies voor minder afval.
2. Sorteert je afval. Je verblijfplaats is daartoe mogelijks al uitgerust met de juiste afvalcontainers en/of -zakken in een afvalruimte. Eventueel is er een poetsdienst die je verder ontzorgt. Vraag naar de regeling bij je verhuurder.
3. Moet je je afval zelf verwijderen? Maak gebruik van onze inzamelpunten of ophalingen.

Inzamelpunten - hier kun je altijd terecht met je afval

Meeuwen houden van je afval, andere mensen niet. **Breng daarom je zak met huishoudelijk restafval bij voorkeur naar een inzamelpunt.** Ook glas moet je zelf wegbrengen. Je vindt de locaties op de kaart in deze afvalgids.



● Glas

Sorteer per kleur. Niet na 20 u. of vóór 8 u.



● Rest

Gebruik de gemeentelijke zak voor huishoudelijk restafval.

Verkooppunten restafvalzakken:

Sint-Idesbald: Carrefour (Strandlaan 19), dienst Toerisme (Zeedijk 26a), Sea shop (Zeedijk 69), Spar Weekend (H. Christaenlaan 18)

Koksijde: Colruyt (Zeelaan 39), dienst Toerisme (Zeelaan 303), Godfried De Weirdt (Zonder Zorgstraat 7), Proxy Delhaize (Koninklijke Baan 167), Spar (Guido Gezelleplein 4).

Oostduinkerke: Carrefour Market (Leopold II laan 100), dienst Toerisme (Astridplein 6), Proxy Delhaize (Leopold II laan 275), Spar (Leopold II laan 52).

Inzameling aan huis - afvalkalender

We halen ook afval op aan huis. Bied je afval op het juiste tijdstip voor eigen gevoel aan. Koksijde is verdeeld in vijf afvalzones. Weet je niet in welke zone je verblijft valt? Vind de juiste ophaaldagen via de app Recycle! of surf naar www.ivvo.be/koksijde. Hieronder vind je alvast de kalender voor de toeristische zone.

APRIL

MA	DI	WO	DO	VR	ZA	ZO
			1	2	3	4
5	6	7	8	9	10	11
12	13	14	15	16	17	18
19	20	21	22	23	24	25
26	27	28	29	30		

MEI

MA	DI	WO	DO	VR	ZA	ZO
					1	2
3	4	5	6	7	8	9
10	11	12	13	14	15	16
17	18	19	20	21	22	23
24	25	26	27	28	29	30
31						

JUNI

MA	DI	WO	DO	VR	ZA	ZO
	1	2	3	4	5	6
7	8	9	10	11	12	13
14	15	16	17	18	19	20
21	22	23	24	25	26	27
28	29	30				

JULI

MA	DI	WO	DO	VR	ZA	ZO
			1	2	3	4
5	6	7	8	9	10	11
12	13	14	15	16	17	18
19	20	21	22	23	24	25
26	27	28	29	30	31	

AUGUSTUS

MA	DI	WO	DO	VR	ZA	ZO
						1
2	3	4	5	6	7	8
9	10	11	12	13	14	15
16	17	18	19	20	21	22
23	24	25	26	27	28	29
30	31					

SEPTEMBER

MA	DI	WO	DO	VR	ZA	ZO
	1	2	3	4	5	
6	7	8	9	10	11	12
13	14	15	16	17	18	19
20	21	22	23	24	25	26
27	28	29	30			

■ Pmd (nieuwe sorteeregels - zie achterkant)

In blauwe pmd-zak. Aanbieden avond vóór de ophaling na 21.00 u.

■ Papier-karton

Samengebonden of in kartonnen doos. Aanbieden avond vóór de ophaling na 21.00 u. **Opgelet:** niet in Groenendijk, daar is een inzamelpunt

■ Gft (groente-, fruit- en tuinafval) - In gft-container. Aanbieden vóór 8 u.

■ Rest - In reglementaire restafvalzak of - container. Aanbieden vóór 8 u.

